

# 扔垃圾的注意事项

## 请遵守时间

请在清晨至 **8:30** 之间把垃圾扔在垃圾回收站。

如果在收集垃圾的前一晚扔掉垃圾或当天收集垃圾时间结束再扔掉垃圾的话，会被流浪猫或乌鸦的活动所影响，造成垃圾四处飞散，这样会给周围邻居们添麻烦，所以请一定在当天早上扔掉垃圾。由于垃圾车的运行时间不是一成不变的，如果您晚倒垃圾，可能会造成当天垃圾没办法扔掉。所以，请一定要注意时间。

## 请做好垃圾分类

都混在一起就是垃圾，但是如果把垃圾进行分类的话，垃圾就能变成资源。

可燃垃圾中含有大量的资源，**特别是纸类垃圾，焚烧的话十分浪费。**如果正确分类垃圾的话，可以将其作为资源有效利用，所以请多多配合。



## 请把垃圾扔到指定的垃圾回收站

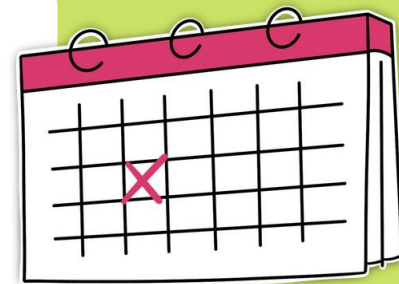
把垃圾扔到市政府指定的垃圾回收站。

请遵守规则使用垃圾回收站。如果找不到垃圾回收站，请问您的社区协会成员或您的邻居。



## 遵守收集日

在指定日期扔垃圾。收集日因地区而异。此外，垃圾收集日因分类而异。



## 可燃垃圾

请使用能看到内部的袋子（透明或半透明）扔垃圾。

