



ごみ出しのルール とマナー

時間を守りましょう

早朝から**8時30分**までに収集所に出してください。

前日の夜や収集後に出すと、野良猫やカラスに荒らされ、ごみが散乱する原因になったり、近所の方に迷惑にもなりますので、必ず当日の朝に出してください。収集車の運行時間は一定ではありませんので、遅く出すと収集されない場合もあります。ご注意ください。



分別をしましょう

混ぜてしまうとごみですが、分別すれば資源となります。



可燃ごみの中には資源となるもの、**特に紙類が多く混入して無駄に燃やされています。**正しく分別すれば、資源として有効に利用することができますので、ご協力ください。

決められた収集所へ

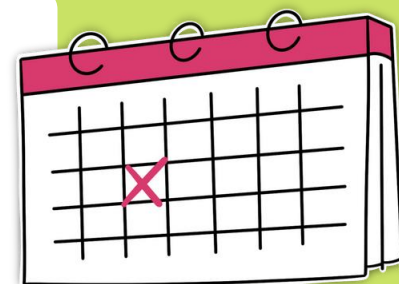
お住まいの地域で決められた収集所に出しましょう。

マナーを守り使用してください。なお、収集所の場所がわからないときは、自治会の役員やご近所の方におたずね下さい。



収集日を守って

決められた日に出しましょう。収集日は地域により異なります。または、ごみは、区別ごとに出す日が決められています。



可燃ごみについては

中が見えるような袋(透明または半透明)を使用して捨ててください。